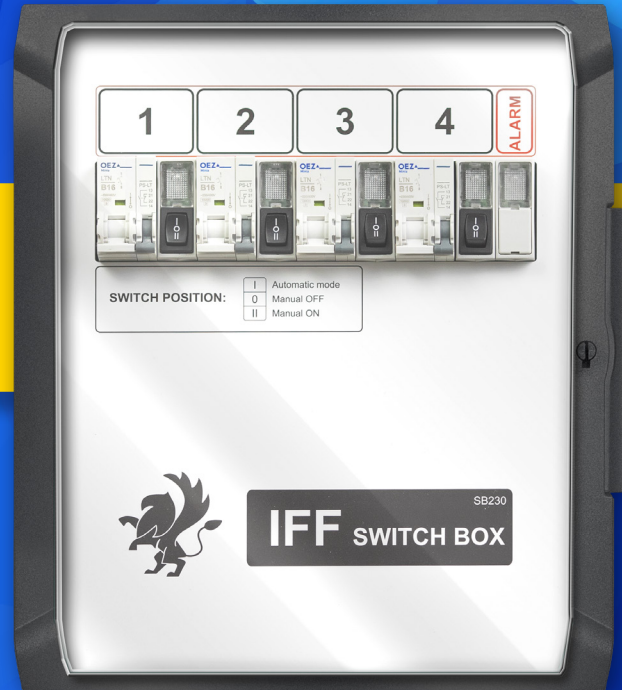


IFF SWITCHBOX

Кантактавая панель для электрасілкавання прывадаў з кіраваннем ад IFF Controller



Прылада для лёгкага кіравання якасцю вады

Уся IFF System можа функцыянаваць аўтаматычна дзякуючы кантактавым панелям IFF Switchbox на 4 злучальныя клеммы. Яны могуць пераключаць выканаўчыя механізмы сістэмы, якія непасрэдна ўплываюць на параметры вады на рыбаводных фермах.

Вы можаце выкарыстоўваць IFF Solution не толькі для маніторынгу вашай рыбаводнай фермы, але і для зручнага кіравання ёю.

Прыклады кіравання

- ✓ Пераклучэнне помпаў для рэгулявання значэння pH
- ✓ Аўтаматычнае адкрыццё або закрыццё клапанаў падачы вады
- ✓ Уключэнне сільфона або кампрэсараў для насычэння вады кіслародам



Абарона ад перагрузкі і пашкоджанні сельскагаспадарчай тэхнікі



Візуальная сігналацыя працы выканаўчага механізма



Аварыйная сігналацыя аб няспраўнасці выканаўчага механізма



Ручны рэжым кіравання выканаўчымі механізмамі

Структура

Схема размяшчэння аб'ектаў на рыбаводных фермах

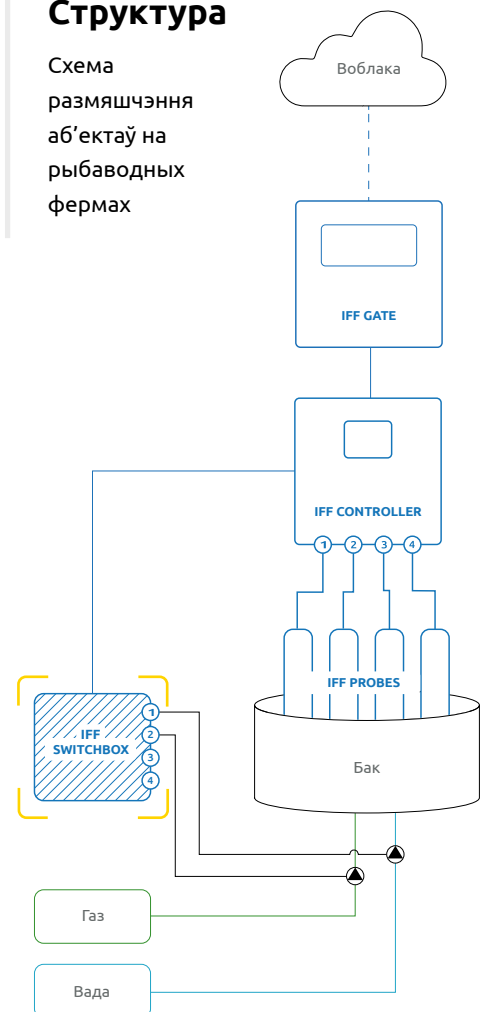
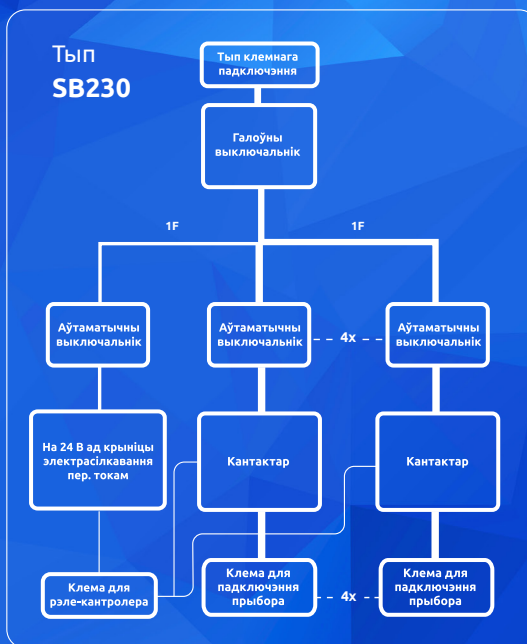
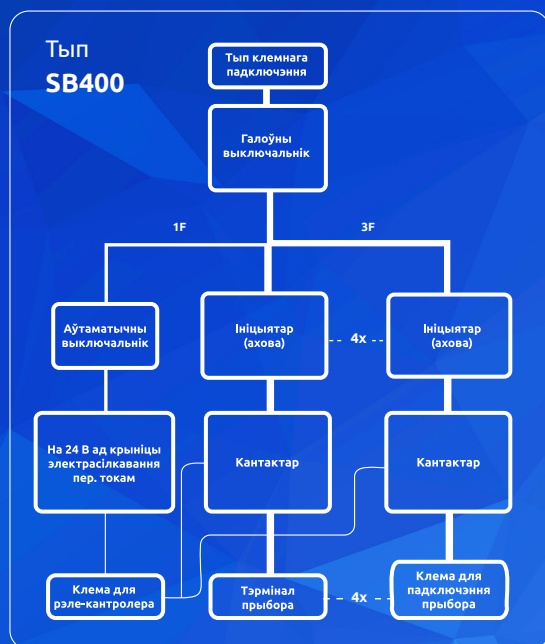


Схема ўнутранага падключэння



Асноўныя тэхнічныя параметры

	SB400	SB230
Колькасць кантактараў	4	4
Колькасць фаз	3/3	1/3
Намінальнае напружанне	400 V	230 V
Максімальны ток	10 A	10 A
Напружанне для шпуплек	24 V AC	24 V AC
Дыяпазон працоўных тэмператур	-20 ÷ 50 °C	-20 ÷ 50 °C
Дыяпазон тэмператур захоўвання	-20 ÷ 70 °C	-20 ÷ 70 °C
Памеры	450 x 550 x 200 мм	290 x 350 x 150 мм
Транспартная ўпакоўка (габарыты)	600 x 500 x 300 мм	600 x 500 x 300 мм
Вага	cca 10 кг	cca 8 кг